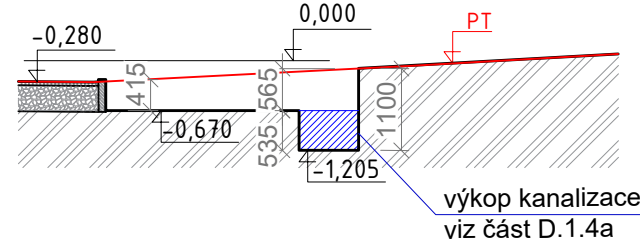


LEGENDA:

- hranice parcel dle KN
- areálová kanalizace splašková
- areálová kanalizace dešťová
- výkop pro štěrkový polštář
- výkop pro splaškovou a tukovou kanalizaci

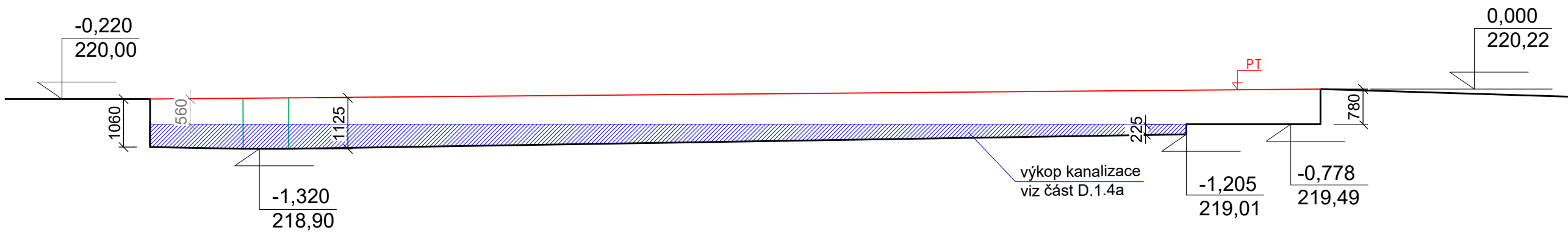
ŘEZ C-C'



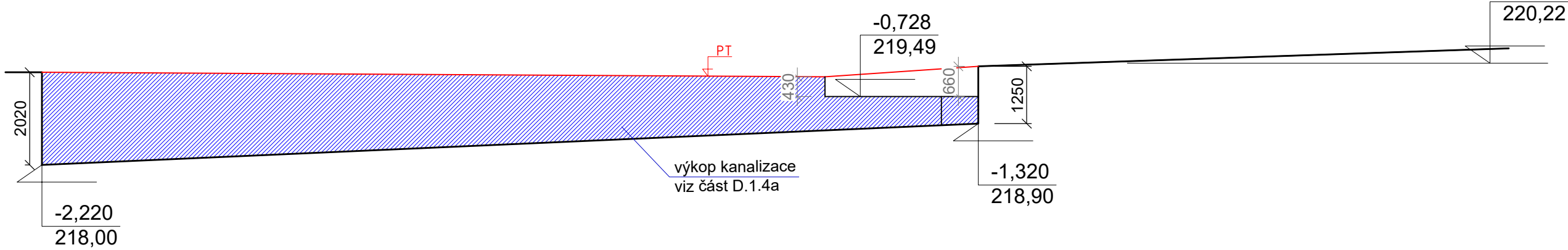
POZNÁMKY:

- Výkres výkopů obsahuje hlavní výkop pro stavbu - výkop pod štěrkový polštář.** Výkopy splaškové a tukové kanalizace jsou vyznačeny jenom schematicky. Podrobný popis výkopů je uveden v samostatné části D.1.4a - ZTI.
- Dočasná kontejnerová stavba bude umístěna na stávající zpevněnou plochu (zámková dlažba) v areálu školy, částečně ale bude zasahovat do travnaté plochy. Na travnaté ploše bude zřízen štěrkový polštář a o tl. 300 mm, na něm se umístí silniční betonové panely tl. 150 mm. Samotná kontejnerová stavba bude položena na betonové kostky tl. 80 mm a tím vyvýšená nad terénem.
- Stávající chodník, který v době provozu náhradní jídelny bude sloužit jako zásobovací cesta, bude po celé ploše zajištěn proti poškození plastovými silničními panely.
- Před začátkem provedení výkopu na travnaté ploše, podél západní hranice pozemku 4105/11, budou dva vyznačené javory vykáceny a přemístěna jedná lípa. Strom bude přesazen na místo, vybrané investorem. Podrobný popis je uveden v technické zprávě.
- Před umístěním objektu budou odstraněny, přemístěny dva pingpongové stoly a tři lavičky na pozemku č. 4109/8, budou také přemístěny lavičky a ohniště na pozemku 1012/72. Dále bude přemístěno sedm laviček, které se nacházejí podél stěny pavilonu B.
- Během montáže kontejnerové stavby je nutné dbát zvýšené opatrnosti při práci jeřábu nad stromy. Nesmí dojít k poškození korun stromů, nacházejících se v pásmu pohybu jeřábu s břemenem.

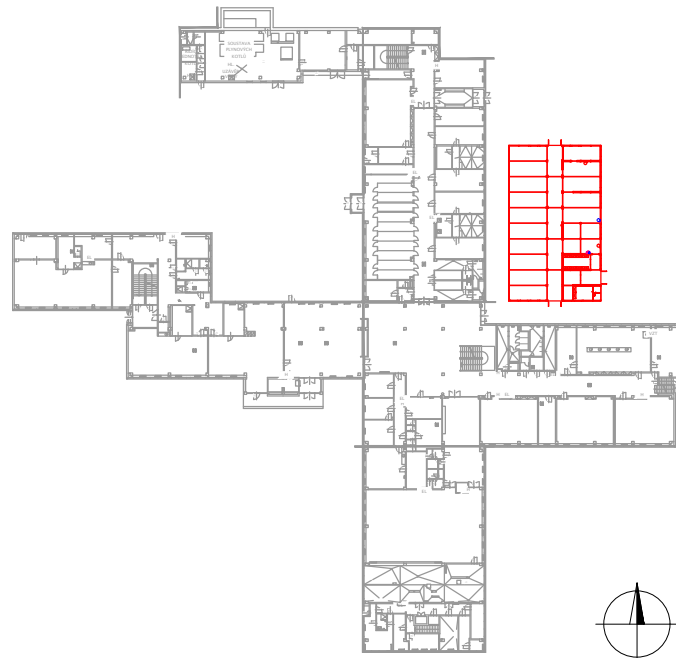
ŘEZ A-A'



ŘEZ B-B'



ŘEŠENÁ ČÁST



±0,000= 220,22 BPV			PAM ARCH	
Zodpovědný projektant	Hlavní inženýr projektu	Vypracoval	kancelář : Ječná 29a, 621 00 Brno info@pamarch.cz, https://www.pamarch.cz tel: +420 775 377 554	
Ing. arch. Robert Ševčík	Ing. arch. Olena Slawinski	Ing. arch. Olena Slawinski		
Stavebník: Statutární město Brno, Městská část Brno-Komín, Vavřínecká 733/15, 624 00 Brno			Formát	594x594
Místo stavby: Pastviny 70, 624 00 Brno-Komín			Datum	07/2023
Název stavby: Náhradní stravování ZŠ Pastviny Brno-Komín			Účel dokumentace:	DUR, DSP, DPS
Stavební objekt: S0 01			Číslo zakázky:	
Obsah: VÝKRES VÝKOPŮ			Měřítko:	Číslo výkresu:
			1:100	D.1.1-8